



АДМИНИСТРАЦИЯ ГОРОДА ПЕРМИ
ДЕПАРТАМЕНТ ЗЕМЕЛЬНЫХ ОТНОШЕНИЙ

РЕШЕНИЕ
о размещении объектов № 788 от 29.04.2019

г. Пермь, ул. Сибирская, 15

Департамент земельных отношений администрации города Перми в соответствии с пунктом 3 статьи 39.36 Земельного кодекса Российской Федерации, Положением о порядке и условиях размещения объектов на землях или земельных участках, находящихся в государственной или муниципальной собственности, на территории Пермского края без предоставления земельных участков и установления сервитутов, утвержденным постановлением Правительства Пермского края от 22.07.2015 № 478-п

разрешает АО «СПК» (ИНН 5904006358, ОГРН 1025900888419, место нахождения: 614064, Пермский край, г. Пермь, ул. Героев Хасана, д. 45А)

размещение объекта: элементы благоустройства территории

на землях: государственная собственность на которые не разграничена

на срок: 1 год

местоположение: Пермский край, г. Пермь, Мотовилихинский район, микрорайон Вышка-2, на части земельного участка с кадастровым номером 59:01:0000000:82824

Территория, согласно схеме, расположена в зонах с особыми условиями использования территорий: охранный зона объектов электросетевого хозяйства, приаэродромная территория аэродрома аэропорта Большое Савино.

АО «СПК»:

1. Соблюдать правила охранных зон объектов электросетевого хозяйства, установленные постановлением Правительства Российской Федерации от 24.02.2009 № 160 «О порядке установления охранных зон объектов электросетевого хозяйства и особых условий использования земельных участков, расположенных в границах таких зон»;

2. Соблюдать правила охранных зон воздушного пространства, установленные постановлением Правительства Российской Федерации от 11.03.2010 № 138 «Об утверждении Федеральных правил использования воздушного пространства Российской Федерации»;

3. Соблюдать требования пункта 3.6 Правил благоустройства и содержания территории в городе Перми, утвержденных решением Пермской городской Думы от 18.12.2018 № 265.

Приложение: схема предполагаемых к использованию земель или части земельного участка на 1 л. в 1 экз.

Начальник отдела
предоставления земельных участков
по работе с юридическими лицами



Н.М. Санникова

Схема предполагаемых к использованию земель или части земельного участка

Объект: элементы благоустройства территории в г. Перми, Мотовилихинском районе, микрорайоне Вышка-2
Местоположение: г. Пермь, Мотовилихинский район, микрорайон Вышка-2
Площадь земель (:ЗУ1): 1.00 кв.м
Категория земель: земли населенных пунктов

Каталог координат, м
Система координат МСК-59

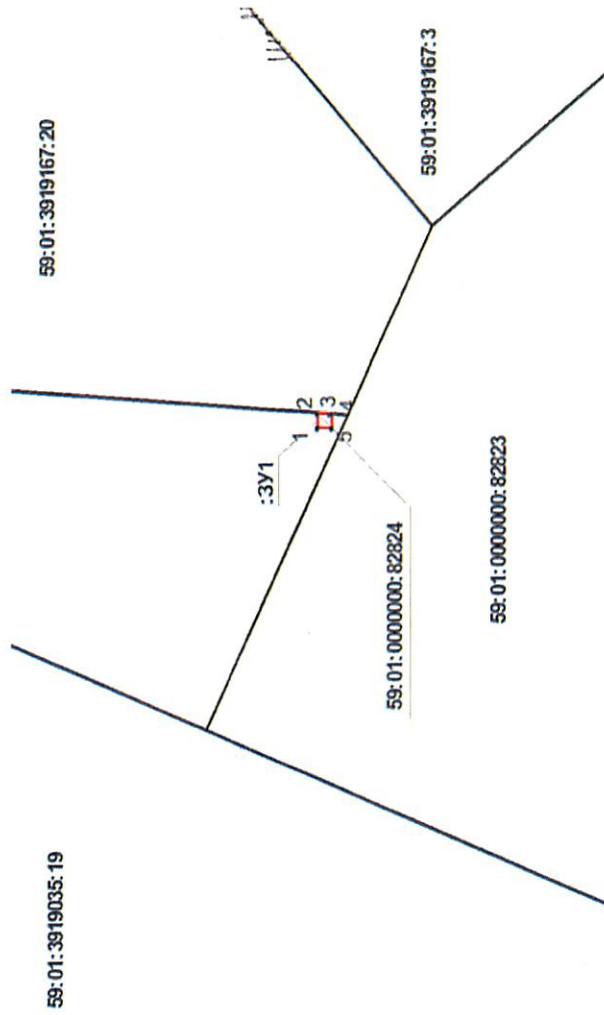
Обозначение характерных точек границы	Координаты, м	
	X	Y
1	522656.80	2237919.18
2	522656.78	2237920.18
3	522655.93	2237920.18
4	522655.79	2237920.17
5	522655.79	2237919.18

Описание границ смежных землепользователей:

от т.1 до т.3 - муниципальные земли
от т.3 до т.4 - 59:01:3919167:20 (Данные о правообладателе з/у отсутствуют)
от т.4 до т.1 - муниципальные земли

Условные обозначения:

- 59:01:3919167** - кадастровый номер кадастрового квартала
:20 - номер учт енного земельного участка
:ЗУ1 - обозначение образуемого земельного участка
н 1,1 - х характерная точка границы, сведения о которой позволяют однозначно определить ее положение на местности
— граница смежного земельного участка
— граница земель, предполагаемых к использованию



Масштаб 1:500

Заявитель:

